



$=12 \div 4$



$=23 - 14$



$=8 \times 1$



$=2 + 8$



$=23 - 10$



$=16 - 4$



$=14 - 0$



$=25 - 6$



$=3 \times 6$



$=4 \times 5$



$=25 - 1$



$=8 + 15$



$=4 + 21$



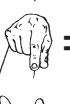
$=11 - 9$



$=6 - 2$



$=7 \div 7$



$=15 - 10$



$=10 + 1$



$=3 \times 5$



$=19 - 2$



$=3 \times 7$



$=20 - 20$



$=21 - 15$



$=25 - 9$



$=4 + 18$



$=3 + 4$

# LES MATHÉMATIQUES DE DENIS



*Aide Denis à trouver la phrase qui parle de l'arbre.*

3 23 3 21 17 4 25 2 13

23 13 15 12 13 21 18 23 23 13 15 10 13 15

3 11 9 11 13 15 17 4 25 9 13 2 17